

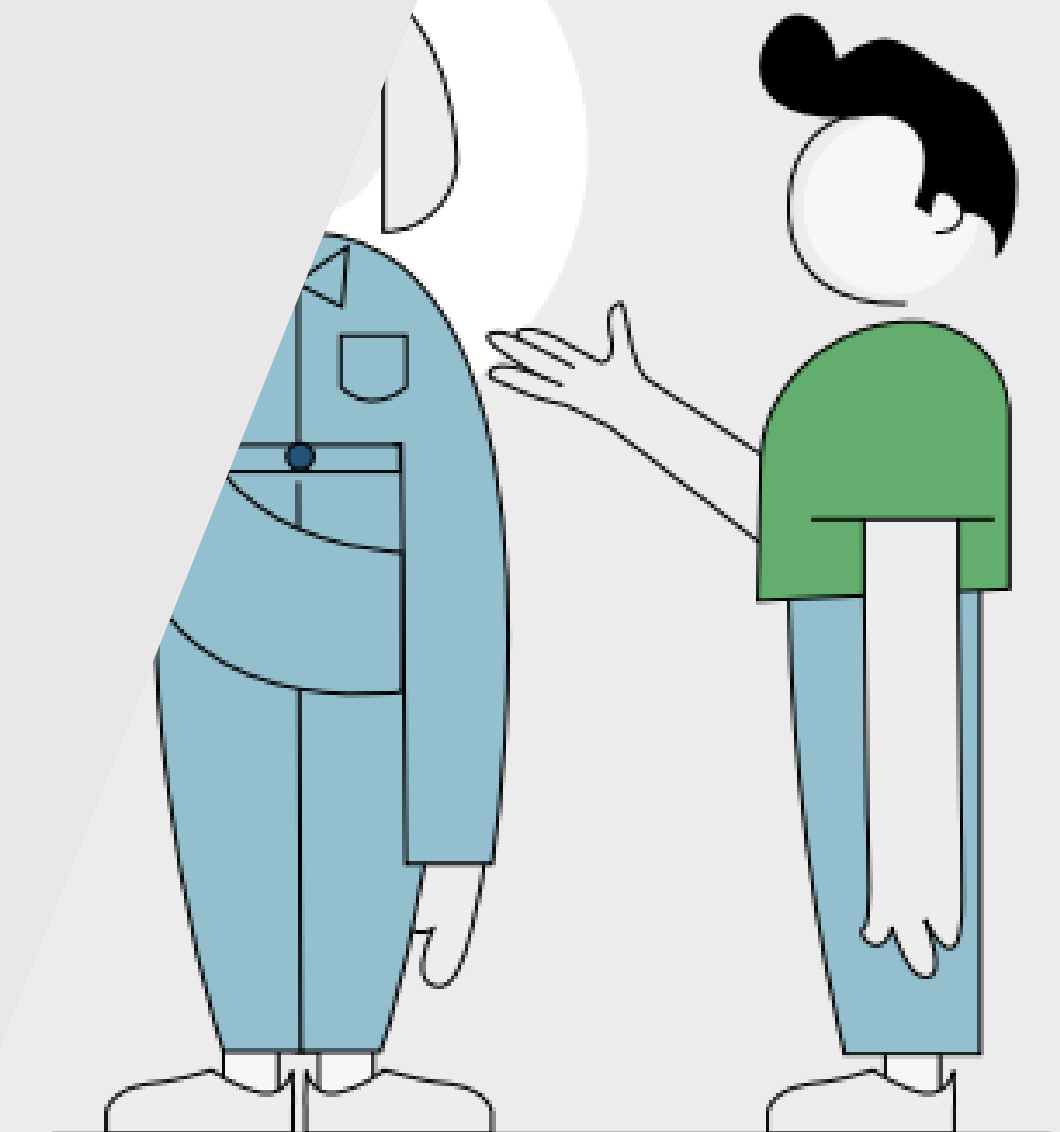


Lederes betydning for arbeidsmiljø og sykefravær

IA-bransjeprogram Bygg og Anlegg -
Basisprogram ledelse

Freddy Henden

NAV Arbeidslivssenter Vestland



Basisprogrammet i ledelse

Agenda

1. Noe forskningsbasert om lederes betydning for arbeidsmiljø og sykefravær
2. Noe om NHO Byggenæringen og IA Bransjeprogram Bygg og Anlegg Basisprogram ledelse – bransjens svar på utfordringen
3. Noe om vår erfaring med Basisprogram ledelse.

STAMI og FAFO om lederes betydning

- 1/3-part av fraværet, som i dag har økt til 7,3%, har sin årsak i forhold på arbeidsplassen – økende også i Bygg & Anlegg
- Tilsvarende 10%, d.v.s. 250.000 ansatte opplever «lite støttende ledelse»
- 60% av legemeldt sykefravær skyldes muskelskjelett - og psykiske lidelser – «rettferdig ledelse» er forbundet med lavere risiko for å utvikle disse lidelsene
- Arbeidsmiljø handler om arbeidet, hvordan det organiseres, planlegges og gjennomføres – i første rekke et lederansvar
- Sykefravær handler om ledelse – 7 kjennetegn ved ledelse som gir redusert sykefravær

Bransjens svar på utfordringen

Basisprogram i ledelse utviklet gjennom IA-bransjeprogram i bygg og anleggsbransjen, næringsmiddelindustrien, og leverandørindustrien til olje- og gassnæringen i samarbeid med «Moment organisasjon og ledelse AS». I hovedsak facilitert av Arbeidslivssentrene.

Målgrupper:

Arbeidsledere/produksjonsledere/førstelinjeledere/formenn/baser, d.v.s. de som er satt til å lede «gullet vårt» i arbeidshverdagen.

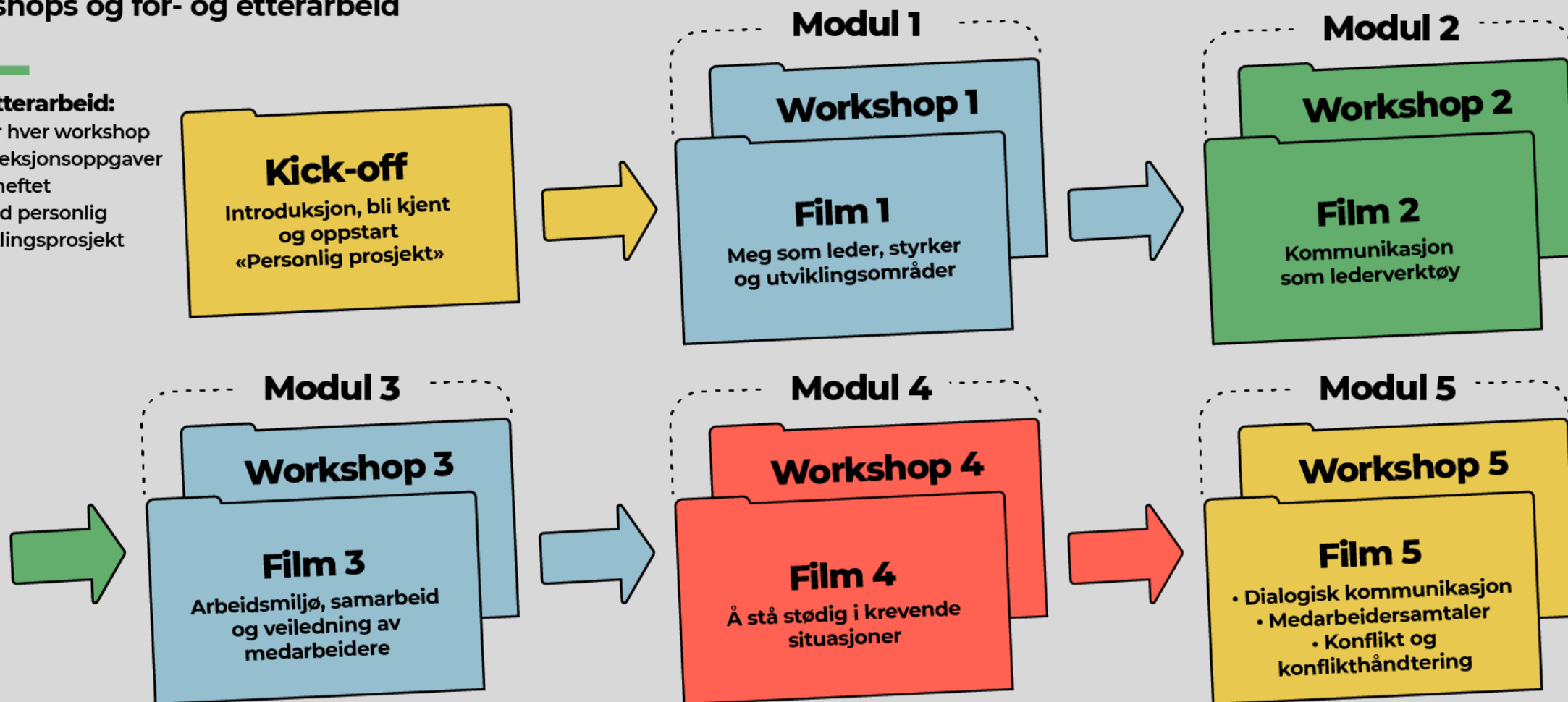
<https://arbinn.nho.no/hms/hr-og-ledelse/arbeidsmiljo-og-ledelse/basisprogram-i-ledelse/>

Basisprogrammet

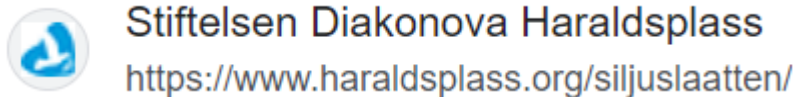
Består av 1 kick-off workshop, 5 filmer, 5 workshops og for- og etterarbeid

For- og etterarbeid:

- Se film før hver workshop
- Fyll ut refleksjonsoppgaver i deltakerheftet
- Jobbe med personlig lederutviklingsprosjekt



Lokale virksomheter som har gjennomført eller holder på med lederprogrammet i dag:



Noen erfaringer fra Bravida, Thunestvedt Elektro og Pettersson og Gjellesvik

Bravida Oppstart med lederprogrammet januar 2022

Teamledere fikk personalansvar

Mer åpenhet rundt psykisk helse

Lettere å få hjelp, snakke med sammen

Vesentlig lavere sykefravær i etterkant av programmet

Lederne er blitt tryggere i lederrollen

Omorganisert lederstruktur

Bygger kultur for åpenhet

Får ansatte raskere tilbake på jobb etter fravær



HELSE

Fikk hjelp til å få ned sykefraværet: - Mer åpenhet om dårlige dager



Noen flere erfaringer

- Viktighet av tydelig lederforankring og i AMU (partsforankring)
- Forventningsavklaring - gjensidig
- Gjennomføringen krever tid, refleksjon og plan mellom modulene
- Refleksjon vesentlig kilde til læring, ikke kurs men workshop
- Tilpasninger inn mot andre bransjer
- Forebyggende fokus
- Læringspar – samhandling og forberedelser - utvikles
- Psykisk helse og annet som alternativ til modul 5
- B&A - Bransje med kulturforskjeller
- Store ulikheter innen bransjen
- Personlig lederprogram – økt fokus.
- Opplever høy grad av tillit og åpenhet mellom deltagere og i fht oss