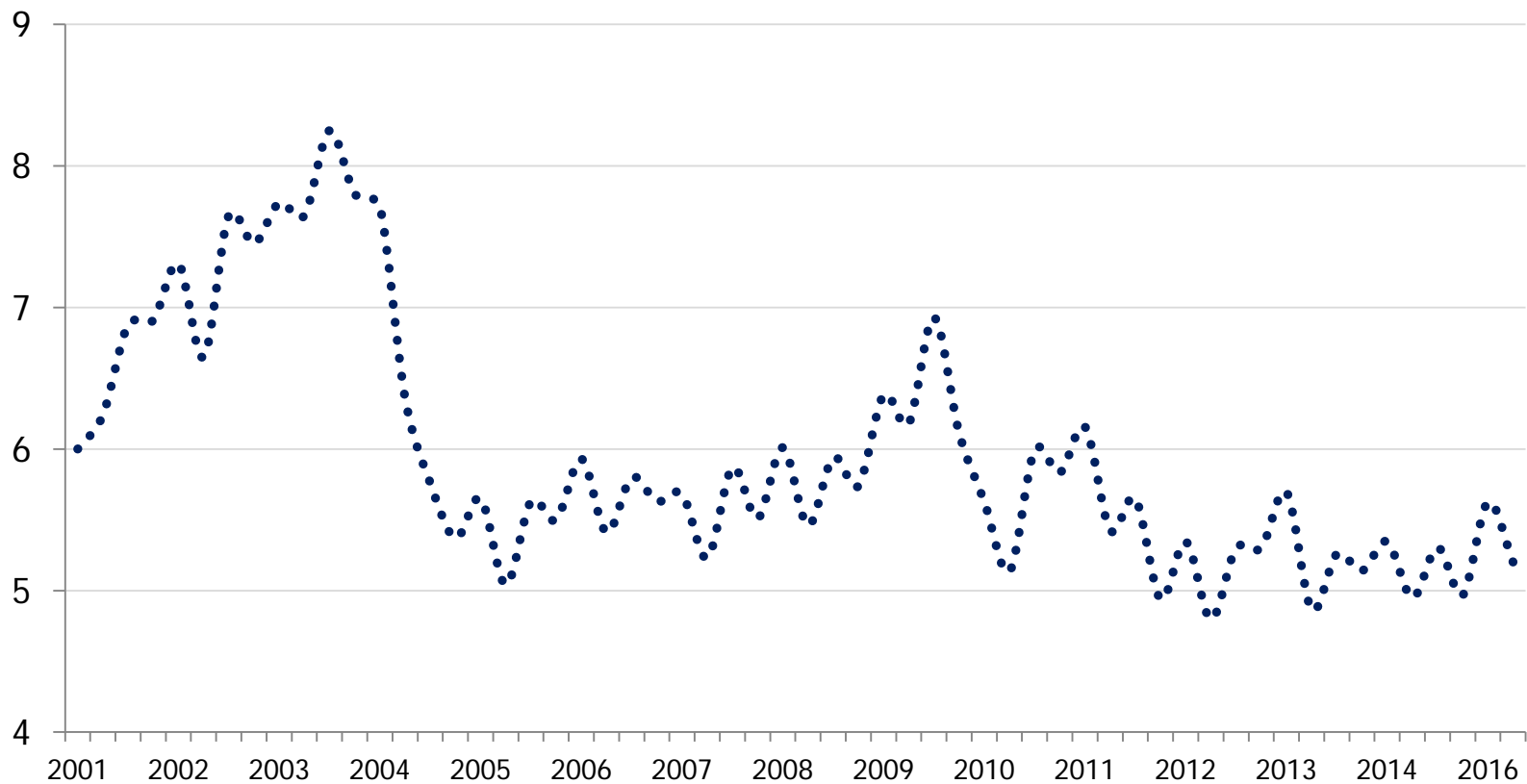
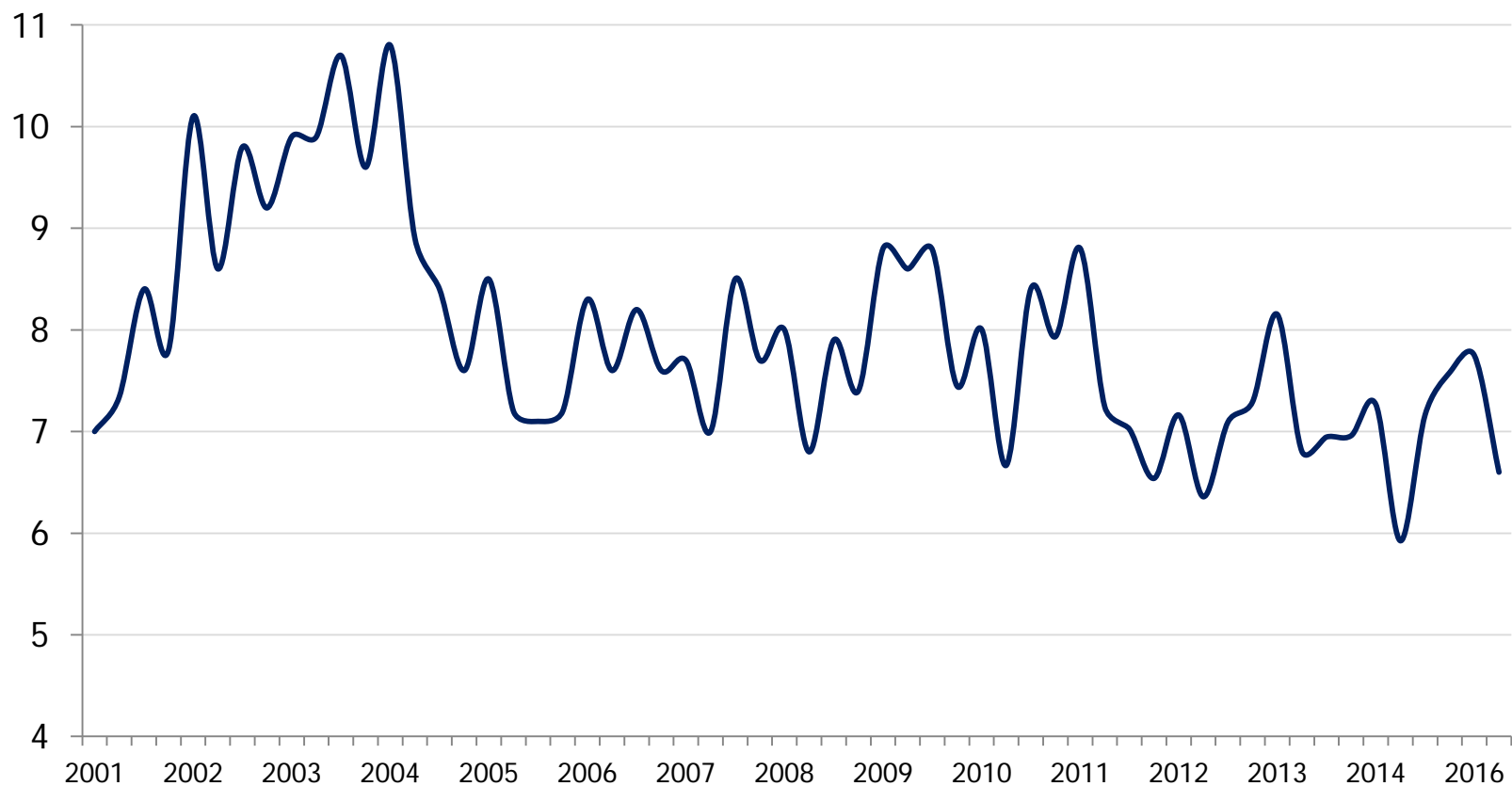


# Legemeldt sykefravær bygg og anlegg



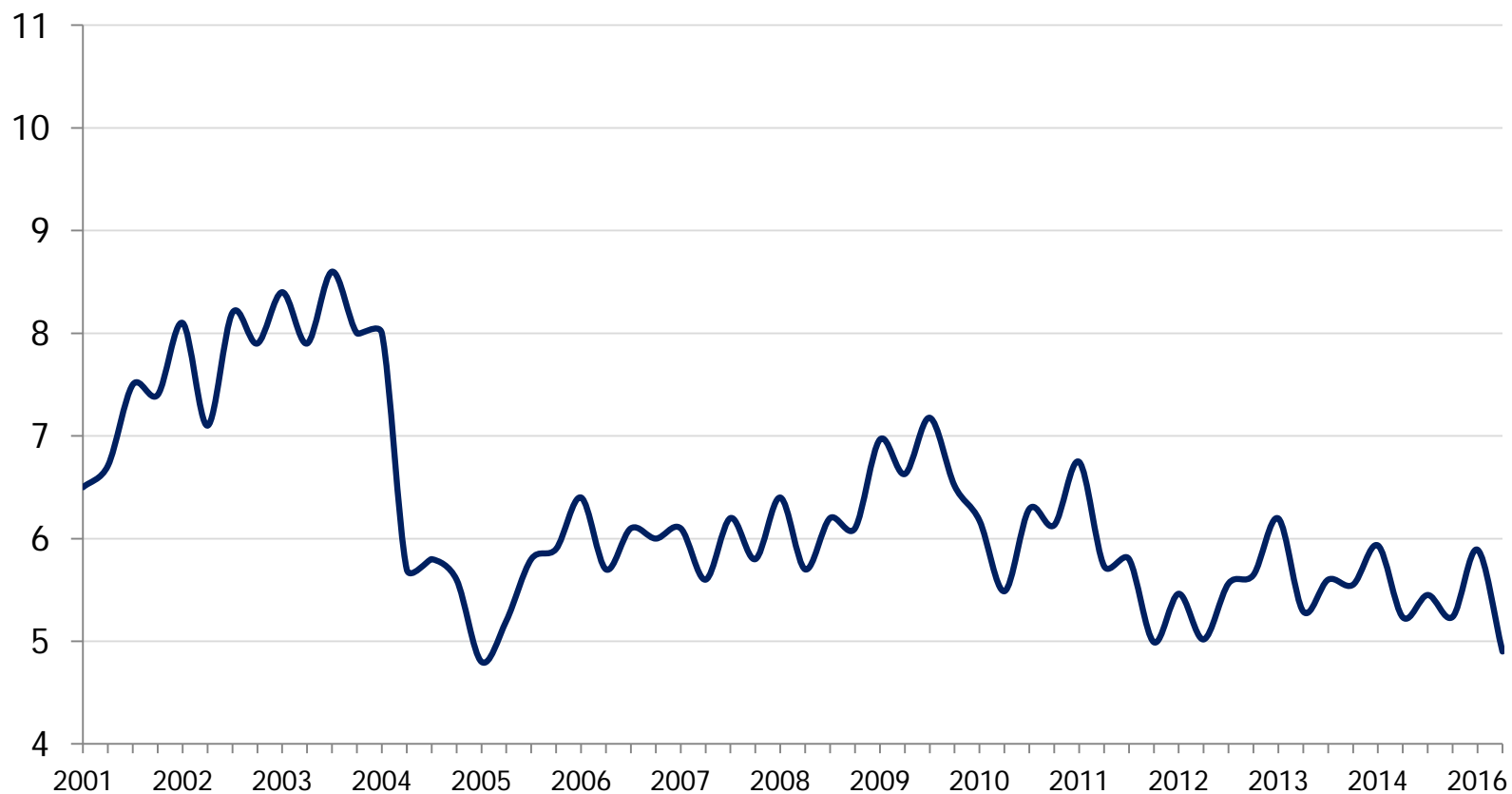


# Legemeldt sykefravær takarbeide

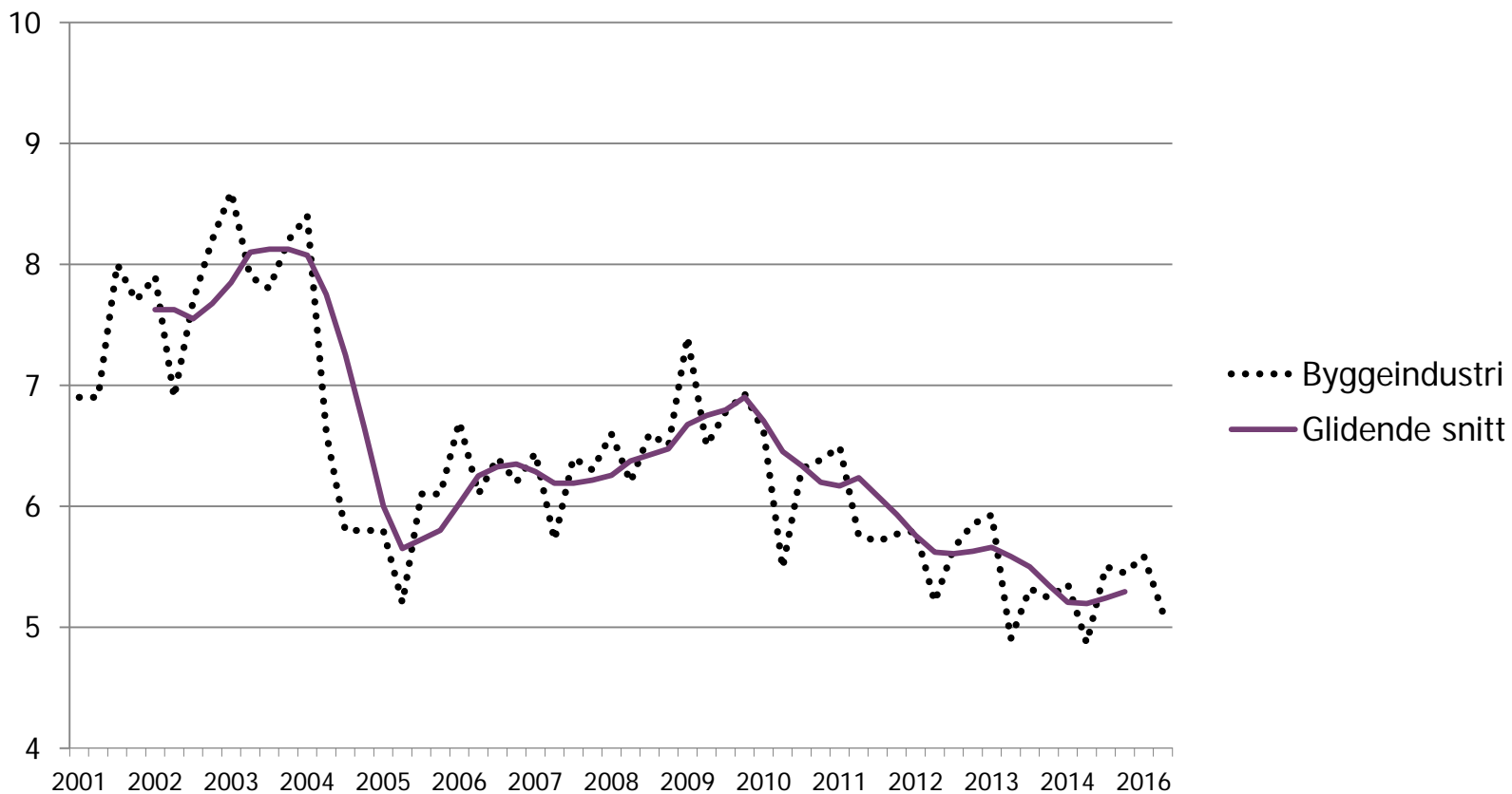




## Legemeldt sykefravær; oppføring og bygging

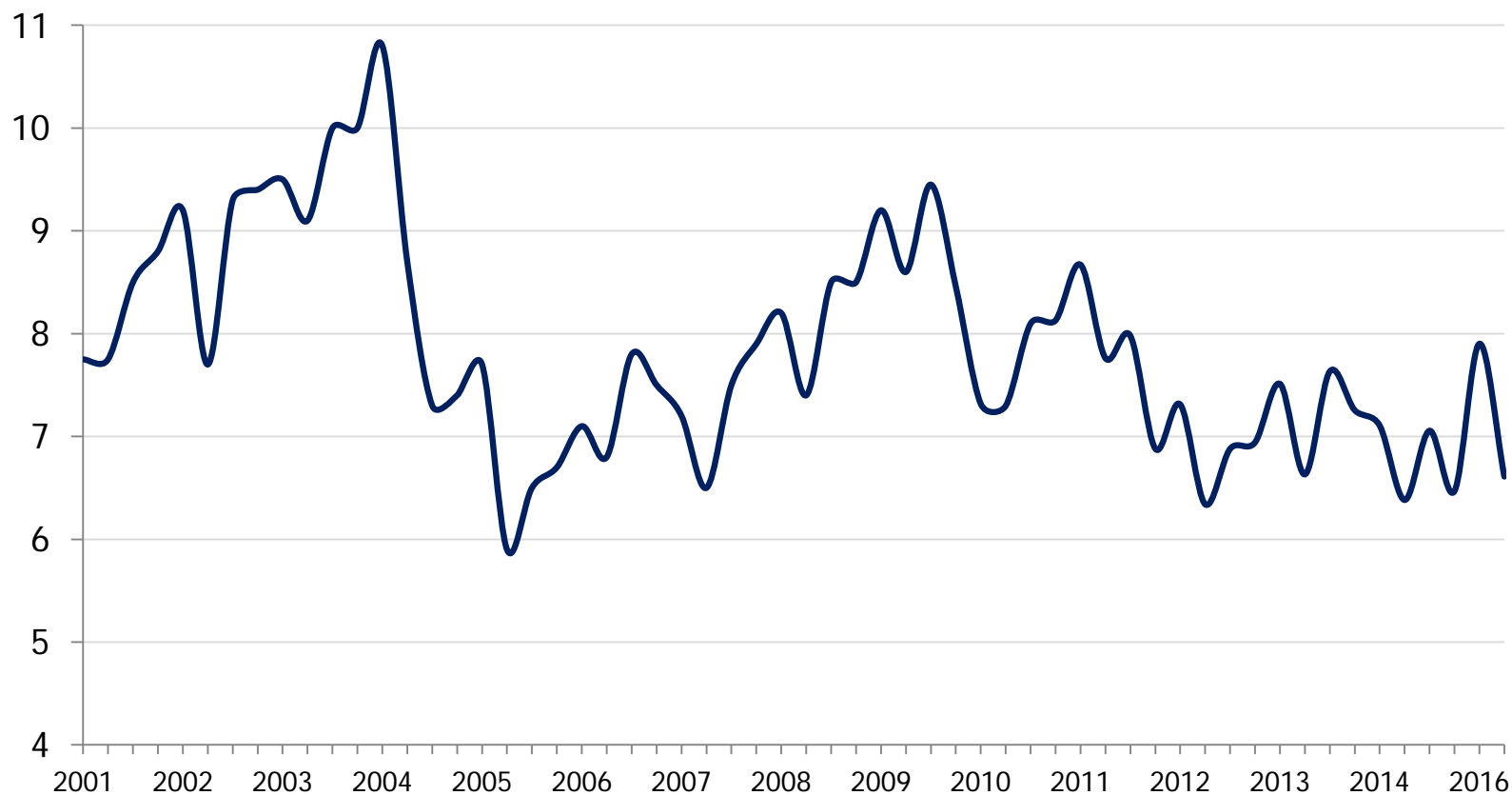


# Legemeldt sykefravær byggeindustri



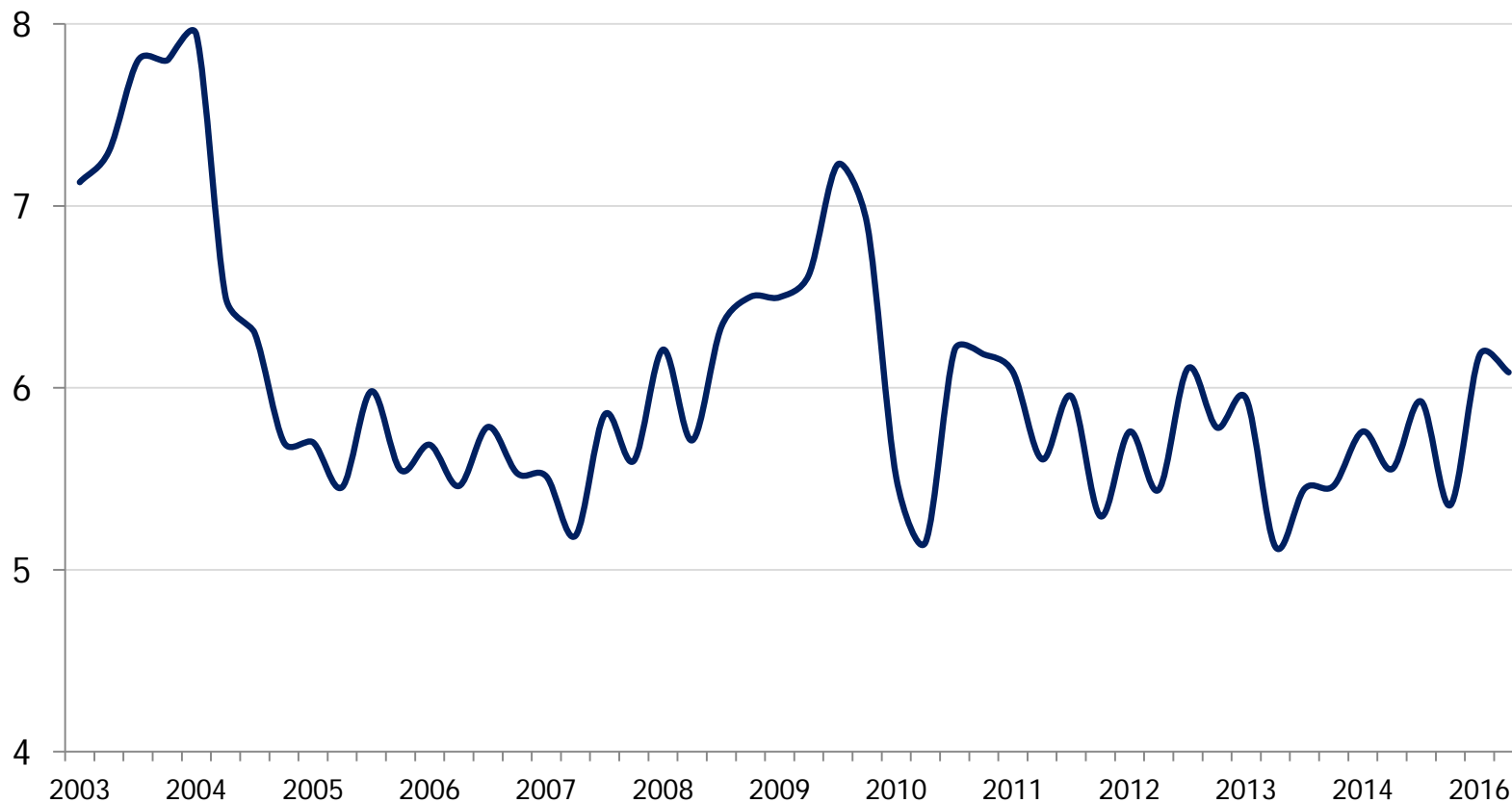


## Legemeldt sykefravær; ferdiggjøring av bygninger





## Legemeldt sykefravær; VVS





# Lege- og egenmeldt sykefravær bygg og anlegg

## Sykefravær i prosent av avtalte dagsverk for alle arbeidstakere

